

HOW DO I GET NJFAMILYCARE HEALTH COVERAGE?

ANYONE CAN APPLY



WAYS TO APPLY

① Online at www.njfamilycare.org



② In-person at your County Social Service Agency



③ Call 1-800-701-0710 (TTY:711).
Translators available.



INFORMATION NEEDED



Your household members



Income

READ YOUR MAIL



Send in any extra information needed as soon as possible.



APPROVED? ✓

Use your benefits!



DENIED? ✗

Read your letter carefully for next steps.



¿CÓMO OBTENGO COBERTURA MÉDICA DE NJFAMILYCARE?

TODOS PUEDEN SOLICITAR

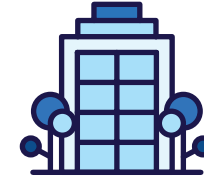


¿CÓMO SOLICITAR?

① En línea en www.njfamilycare.org



② En persona con la agencia de servicio social de su condado



③ Llamando al 1-800-701-0710 (TTY:711). Intérpretes disponibles.



INFORMACIÓN NECESARIA

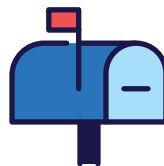


Miembros de su hogar



Ingresos

LEA SU CORREO



Envíe cualquier información adicional necesaria, lo más pronto posible.



¿APROBADO? 

Use sus beneficios!



¿DENEGADO? 

Lea su carta cuidadosamente para los siguientes pasos.